

MOT-Multi

I Mejls bliver til.

Støttforeningen

for Mejls-Orten-Tinghøj Friskole

- 1992. Stiftet
- 1992. Køber den lokale skole for 1,- kr.
- Lejer bygningerne ud til Friskolen/børnehaven
- Vedtægter: at arbejde med at udbygge og skabe rammer for skolen/børnehaven.
- 364 medlemmer
- 230,- kr. kontingent.

MOT=Mejls-Orten-Tinghøj

ca. 500 husstande

Friskolen startet i 1992

Naturbørnehave startet i 2008

Ideen kommer

- 2004. 12 personer drog til Slagelse.
- 2009. Der ansøges om landzone tilladelse
- 2010. Tinglysning på jordkøb
- 2010. De første tegninger bliver lavet
- 2010. Byggetilladelse søges
- 2010. Prisoverslag bliver givet
- 2010. Borgermøder om indsamling.
- 2010. Museums folk undersøger jorden
- 2010. Jordbundsundersøgelse foretages

2011

- Lokalambedassadører udpeges, indsamlings start
- Fondsgruppen bliver dannet
- Tegninger bliver rettet til
- Byggeriet i udbud hos lokale håndværkere
- Banker og kreditforeninger kontaktes
- Endelig tilsagn fra Jyske Bank og LR kredit
- Tidsplan laves
- Grave/støbetilladelse
- Byggetilladelse

Økonomi 2011

- Marts Der er møder med flere banker og kreditforeninger
- 3. April Ny bestyrelse efter generalforsamling
- April Afslag fra banker og kreditfor.
- Maj Nye tegninger udfærdiges 3 faser
- Juni Møder med Jyske Bank + LR kredit
- 25. juni Endelig tilsagn om økonomi.

Fakta økonomi

- 3.100.000,- LR-Kredit
- 2.300.000,- Jyske Bank
- 1.244.769,- Gaver og tilskud
- 600.000,- Forudbetalt husleje
- 755.231,- Egne midler
- 8.000.000,- Byggeriet kostede i alt.
- 800.000,- Vi har selv lagt arbejde i

Oktober 2011



November 2011



Nov 2011 springgrav



Nov 2011 sokkel



Nov 2012 isolering



Nov 2011 gulvvarme



15 dec 2011



15 dec 2011 rejsegilde



Dec 2011 skolebygning



Jan 2012 tag - sider



Maj 2012 bygningen klar



Maj 2012 folkekøkken



Maj 2012 folkekøkken



August 2012 skolestart



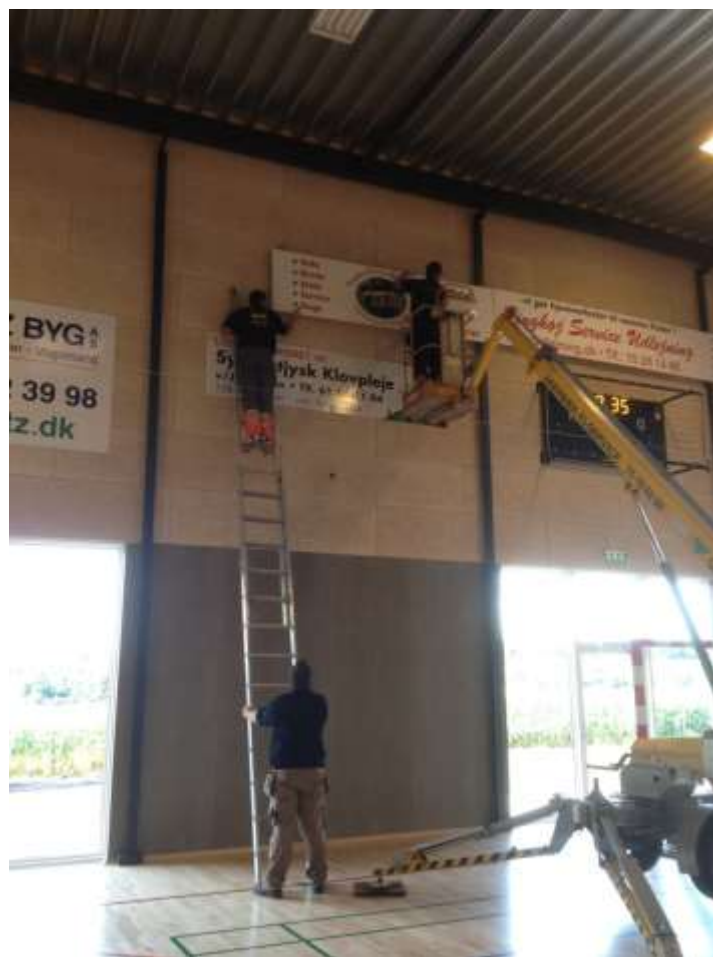
August 2012



September 2012



Sep 2012



15 september 2012



Brugerne



YESSS !!!!!



MOT-Multi sep. 2012



Fakta om MOT-Multi

- Udvendig træ beklædning 2400 Meter
- Troltekt plader 1600 m²
- Gulv isolering 1790 m²
- Armeringsstål 3000 meter
- Spær på den lave bygning 1200 meter træ
- Stållægter 1780 meter
- Sokkel beton 130 m³

Fakta om MOT-Multi

- Flydebeton 250 m³
- Forskallingsbrædder 1950 meter
- Nedgravet jordvarmeslanger 3000 meter
- Gulvvarmeslanger i bygningen 6000 meter
- Antal håndvaske 25 stk.
- Vinduer 30 stk.
- Døre 25 stk.

Fakta om MOT-Multi

- Meter ledninger 4500 meter
- Antal lamper inde 180 stk.
- Antal lamper ude 5 stk.
- Antal fliser inde 444 + sokkel
- Sået græs i 1100 m²
- Sand 500 m³
- Antal fliser ude 24500 stk = 94500 KG

Fakta om MOT-Multi

- Timer ved tegnebordet 215
- Springgrav, hvad skal jeg sige 493.000,- kr.
- Antal møder afholdt siden april 2011
- Da jeg nåede 75 stoppede jeg med at tælle
- Antal frivillige timer
- Fuldstændig umuligt at gætte på

Fakta om 2013

- Husleje skole 50.000
- Leje foreninger 70.000
- Leje private 50.000
- El 115.000
- Rengøring 30.000
- Forsikring 22.000